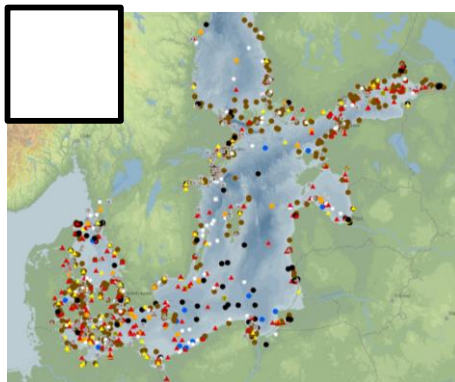


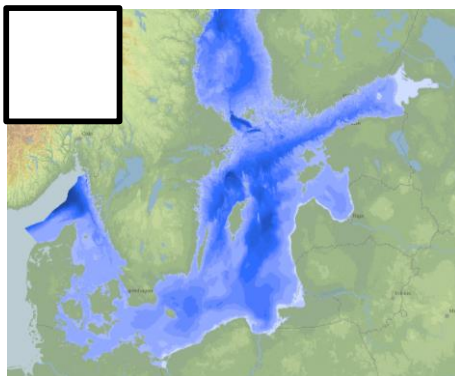
OTRĀ ATLASES ANKETA

ŪDENS

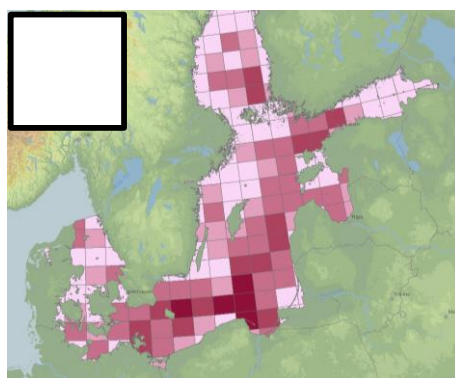
1. Jums ir dotas 8 Baltijas jūras kartes. Pieraksti pie tām atbilstošo burtu no dotajiem variantiem! (8p)



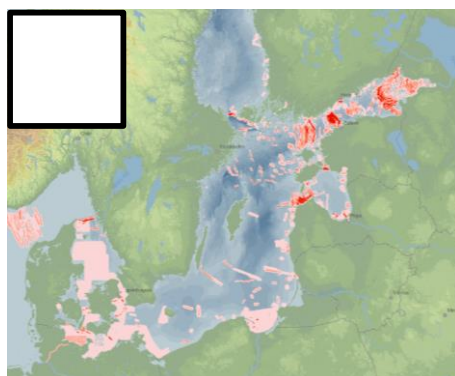
- A Dažādu roņu barošanās vietas
- B Maksimālā ledus aizsalšanas zona
- C Upes ar vislielāko pesticīdu piesārņojumu
- D Lašu nārsta upes



- E Jūras dziļums
- F Datu kabeļi
- G Natura 2000 teritorijas
- H Jūras sāļums



- I Kuģu negadījumu vietas
- J Ramsāres konvencijas teritorijas
- K Kuģu satiksme
- L Otrā Pasaules kara laika mīnu lauki



- M Jūras nozvejas intensitāte
- N Minimālā ledus aizsalšanas zona

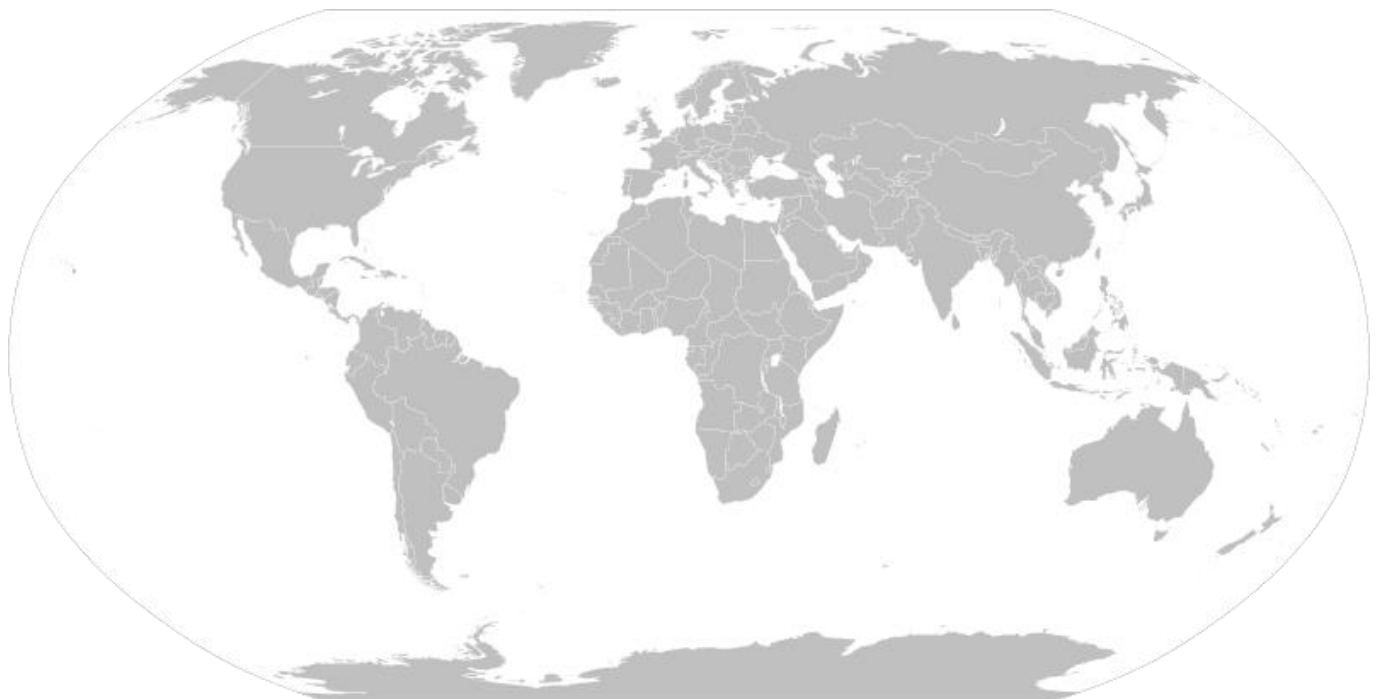
2. Atbildi uz jautājumiem! (6p)

Kas ir infiltrāts (atkritumu apsaimniekošanā)?

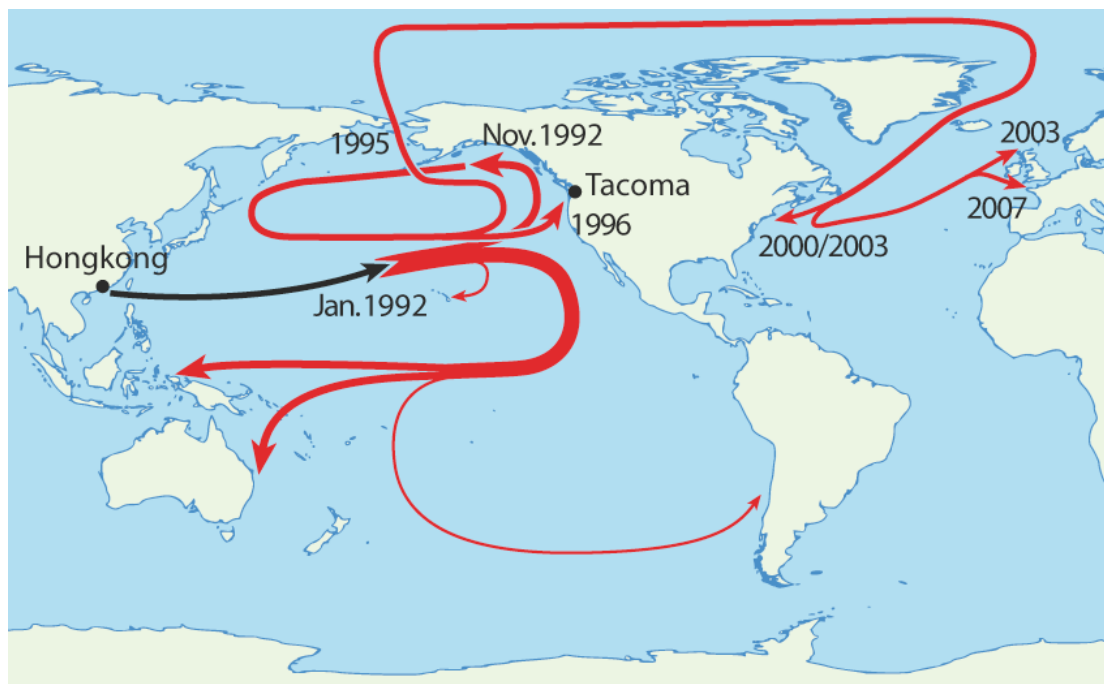
Kā samazināt ūdens patēriņu savā ikdienā (mini vismaz trīs piemērus)?

Raksturo, kādam ir jābūt dzeramam ūdenim (nelietojot vārdu tīrs)?

3. Iekrāso kartē sešas valstis, kurām ir vislielākā zivju nozveja pasaulē! Pieraksti klāt šo valstu nosaukumus! (12p)



4. Kravas konteinerkuģis 1992.gada sākumā devās ceļā no Honkongas. 10.janvārī vētras laikā no tā tika noskaloti 12 konteineri, no kuriem vienā bija 28 800 plastmasas vannas rotaļlietas. Zemāk ir redzama karte ar vietām un laikiem, kad šīs rotaļlietas tika atrastas piekrastēs. Tās tika iesauktas par “draudzīgajiem dreifētājiem” jeb “Friendly Floatees”. Atbildi uz jautājumiem saistītiem ar šo notikumu. (9p)



1. Kā šīs rotaļlietas varēja noceļot tik lielus attālumus? _____

2. Nosauc, kādi 4 dzīvnieki bija attēloti šajās rotaļlietās! _____

3. Kādu zinātnisku ieguvumu šis negadījums deva pasaulei? Paskaidro! _____

5. Izlasi apgalvojumus! Ar P apzīmē patiesos un ar M - melus! (14p)

	Kuģu balasta ūdeņi Latvijas ostās netiek savākti un nonāk tieši Baltijas jūrā
	Daudzas Eiropas Savienības valsts ir aizliegušas izmantot mikroplastmasu kosmētikā (skrubji, zobu pasta utt.)
	Vislielākais medikamentu (pretsāpju līdzekļu) piesārņojums Latvijā ir konstatēts Puplas upē
	Viena no lielākajām atkritumu salām ir atrodama Baltijas jūrā
	Viens no biežāk pludmalē atrodamajiem atkritumiem Latvijā ir plastmasas vates kociņi
	Cilvēku patērētais ūdens pēc notekūdeņu attīrīšanas dabā nonāk pilnīgi attīrīts
	Viens no piesārņojuma veidiem, kas ietekmē jūras iemītniekus, ir skaņas piesārņojums
	Anglijas karaliene Elizabete II pēc raidījumu cikla Zilā planēta II noskatīšanās visos karaļnamam piederošajos tpašumos aizliedza lietot vienreizējos plastmasas traukus un salmiņus
	Ūdensrozes ir tīru ūdeņu indikatorsuga
	Cūkdelfīns ir vienīgā vaļu suga, kas vairojas Baltijas jūrā
	Naftai nonākot putnu spalvās, tās zaudē mitrumizturību un spēju uzturēt putna ķermeņa siltumu
	Krasta eroziju galvenokārt izraisa neatļauta pārvietošanās pa kāpām ar auto
	Puse no Baltijas jūrā nokļuvušā piesārņojuma nāk no lauksaimniecības zemēm
	Mirusī zona jūrās un okeānos ir vieta, kur ir nogrimuši kuģi

📌 ATBILŽU IESŪTĪŠANAS TERMIŅŠ NO 13. DECEMBRA LĪDZ 14. JANVĀRIM.

ZIŅAS PAR DALĪBNIEKIEM

Komandas nosaukums: _____

Skola, klase: _____

Komandas kontaktinformācija:

E-pasts: _____

Telefona numurs: _____

Skolotājs, kontakti: _____