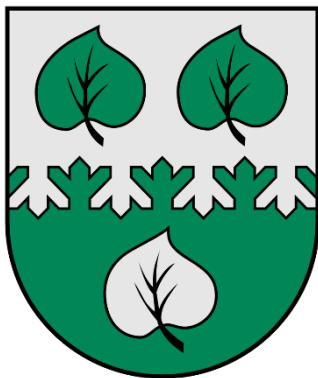


2022.|2023. sezona  
CETURTĀ ATLASĒS ANKETA

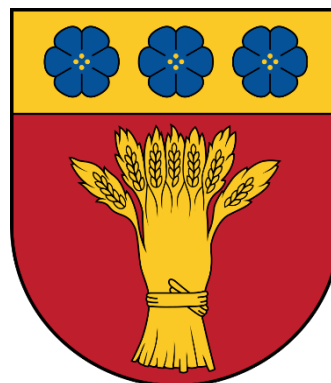
# Gauja un Salaca

1. Katram ģerbonim pieraksti pilsētas nosaukumu, kā arī organismu, kas tajā attēlots. (12 p)



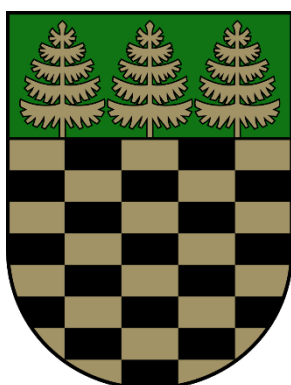
---

---



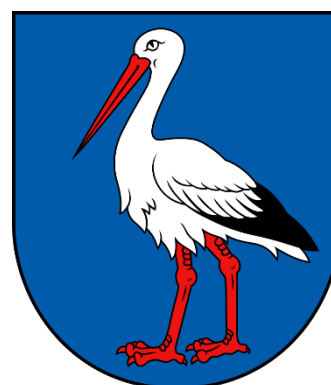
---

---



---

---



---

---

Izvēlies vienu no šīm pilsētām un atrodi informāciju.

Pilsētas nosaukums \_\_\_\_\_

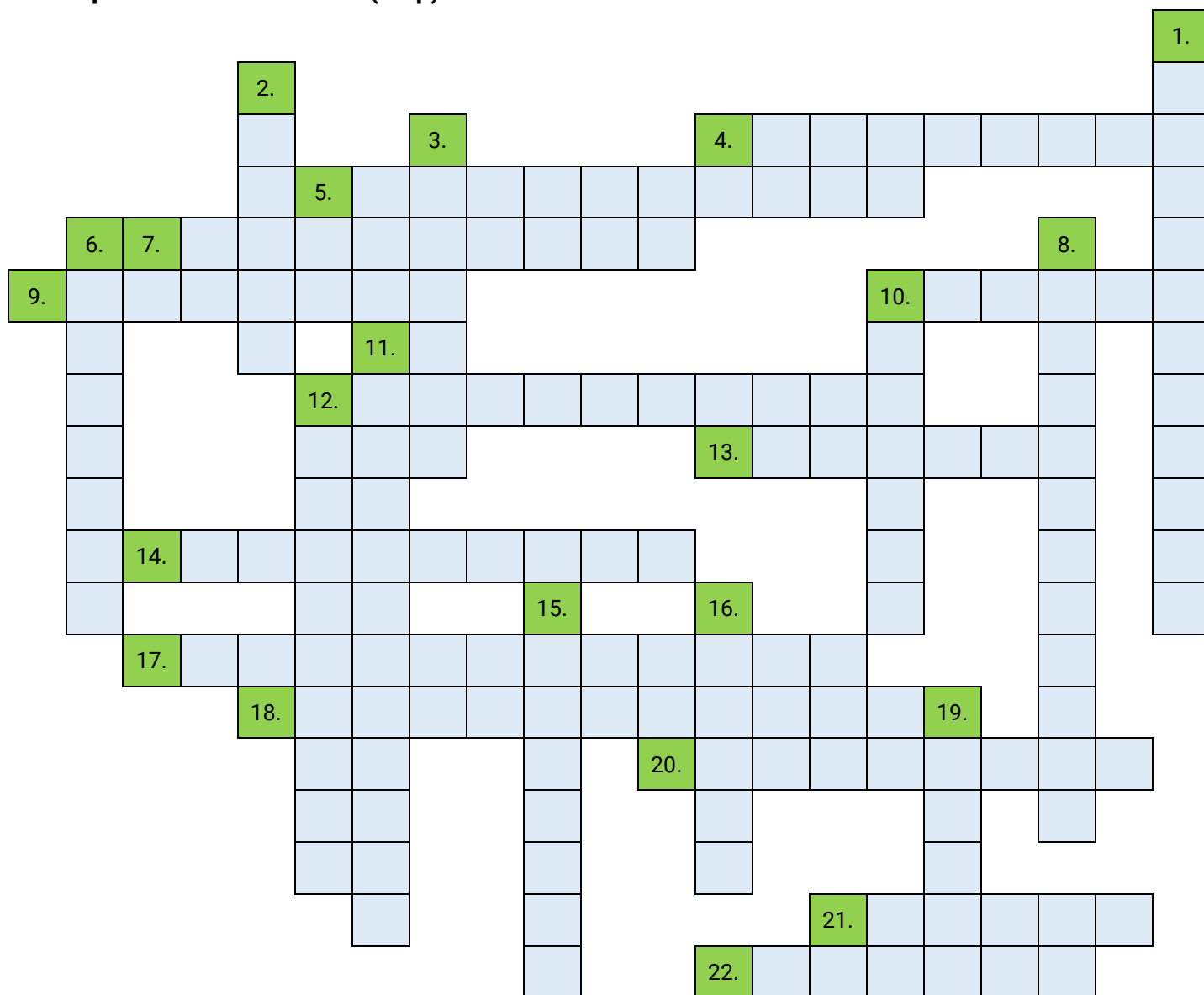
Pirmoreiz minēta vēstures avotos \_\_\_\_\_

Iegūtas pilsētas tiesības \_\_\_\_\_

Dabas rajons \_\_\_\_\_ (piemēram, Valka atrodas Sakalas augstienē)

Augstums virs jūras līmeņa \_\_\_\_\_

## 2. Aizpildi krustvārdu mīklu. (24 p)



### HORIZONTĀLI

4. Attēlā redzamais augs.

5. Izmirusi žokļaiņu klase, kuru pārakmeņojumi atrasti Gaujas un Salacas baseinu iežu atsegumos.

7. Sena apdzīvota vieta, kas atrodas vistuvāk Gaujas ietekai jūrā.

9. Salacas labā krasta pieteka.



### VERTIKĀLI

1. Orhideju dzimtas augs. Rets un saudzējams.

2. Aizsargājamo ainavu apvidus Gaujas lejteces labajā krastā, kurā atkārtoti ir veikta kontrolētā dedzināšana.

3. Medņu, rubeņu un citu dzīvnieku pārošanās process.

6. Viena no Latvijas dziļākajām alām, kas atrodas netālu no Mazsalacas pie Laņģupītes.

8. Latvijā ļoti reti sastopama, gandrīz izmirusi gliemeņu suga.

- 10. Gaujas kreisā krasta pieteka, kuras nosaukums ir vīriešu dzimtē.
- 12. Upes posms ar lielu straumes ātrumu.
- 13. Zivju vairošanās periods.
- 14. Lielākais ezers Vidzemē, Salacas izteka.
- 17. Klints Salacas krastā, kur var labi dzirdēt atbalsi.
- 18. Aizsargājamo ainavu apvidus Igaunijas pierobežā.
- 20. Invazīva augu suga, zied rozā ziediem. Bieži aug upju krastos
- 21. Virszemes ūdeņu izplūdes vieta.
- 22. Teritorija 12.-13.gs , kuras administratīvais centrs bija Beverīnas pils, bet valdnieks - Tālivaldis.

- 10. Upe uz kuras atrodas pasaulē augstākais ūdenskritums, kuru mēdz dēvēt arī par Gauju.
- 11. Lielākais baltā smilšakmens atsegums Baltijā.
- 12. Sloku dzimtas putns, kas dzīvo palieņu pļavās.
- 15. Reljefa forma, kas izveidojusies, kūstot ledājam pēdējā leduslaikmeta beigās.
- 16. Attēlā redzamā zivs.
- 19. Ieleja ar stāvām nogāzēm, īpaši raksturīga Gaujas baseinam.



### 3. Izlasi apgalvojumus! Ar P apzīmē patiesos un ar M – melus. (12 p)

	Lustūža klintī Līgatnē pagrabu alas ir izveidotas vairākos stāvos.
	Vējiņu pazemes ezeri ir vienīgie pazemes ezeri Latvijā un atrodas Sedas krastos.
	Raunā atrodas mājas makaronu un šķiņķa ražotne.
	Siguldas bobsleja un kamaniņu trasei ir 16 virāžas.
	Nēģu zveja nēģu tačos Salacā notiek no aprīļa līdz maija beigām.
	Līgatnes pārceltuves prāmi no krasta uz krastu pārvieto straumes spēks.
	Vijciema čiekurkalte ir viena no vecākajām Latvijā un 2002. gadā tika iekļauta Eiropas kultūras mantojuma sarakstā.
	Āraišu ezerpils ir vienīgā 12.-14. gadsimta nocietinātas dzīvesvietas rekonstrukcija Eiropā.
	Sulu koku parkā Brantu pagastā var apskatīt dažādas koku sugas, piemēram, bērslapu kļavu, Čičibu bērzu un Mandžūrijas valriekstu.
	Strenčos jau daudzus gadus notiek Gaujas laivinieku svētki.
	Lodes māla karjers atrodas netālu no Līču–Laņģu klintīm.
	Ķoņu dzirnavas ir vienīgā vieta Latvijā, kur no kaņepju šķiedras gatavo segas un spilvenus

**4. Atzīmē kartē dotos dabas un kultūrvēsturiskos objektus. (12 p)**



**A** Dāvida dzirnavu avoti



**B** Dzelzceļa tilts pār Raunu



**C** Ērgemes pilsdrupas



**D** Gaujienas jaunā pils



**E** Lielstraupes pils



**F** Liepu aleja Katvaru muižas  
parkā



**G** Lodes muiža



**H** Rankas muiža



**I** Raunas Staburags



**J** Rietekļa jeb Baložu kadiķis



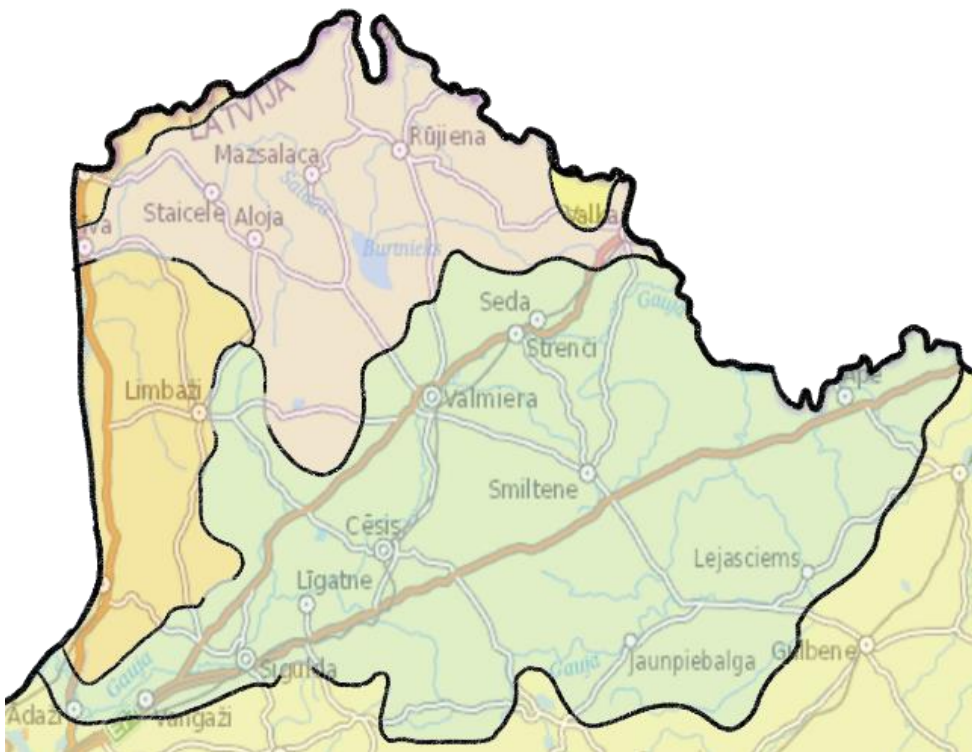
**K** Salacgrīvas bāka



**L** Valtenberģu muiža



Katru objektu kartē atzīmē ar burtu, kas dots pie nosaukuma.



5. Savieno terminus ar definīcijām un pie termina pieraksti atbilstošo burtu no Gaujas attēla, kā arī atbildi uz jautājumu. (20 p)



Burts	Termins	Definīcija
	Erozija	<ul style="list-style-type: none"> <li>• Garš, šaurs pazeminājums upes ielejas dibenā, pa kuru vidu gadu plūst ūdens.</li> </ul>
	Gultne	<ul style="list-style-type: none"> <li>• Ūdens straumju radīta iežu noārdīšanās un izskalošana.</li> </ul>
	Meandrs	<ul style="list-style-type: none"> <li>• Upes ielejas daļa, kas periodiski applūst palos vai plūdus.</li> </ul>
	Nogulumi	<ul style="list-style-type: none"> <li>• Upes gultnes līkums, kas rodas upes sūkšanās iegrašanās dēļ.</li> </ul>
	Paliene	<ul style="list-style-type: none"> <li>• Pilnīgi vai daļēji atdalījies kādreizējais upes līkums jeb meandrs.</li> </ul>
	Pieteka	<ul style="list-style-type: none"> <li>• Sēklis, kas mazūdens periodā upes vidū parādās virs ūdenslīmeņa. To parasti veido smiltis.</li> </ul>
	Vecupe	<ul style="list-style-type: none"> <li>• Izgulsnējies neorganiskais materiāls un organismu atliekas.</li> </ul>
	Vidussēre	<ul style="list-style-type: none"> <li>• Ūdenstece, kas ieplūst citā ūdenstecē.</li> </ul>

**Secīgi apraksti vecupes veidošanos 2-4 teikumos.**

---



---



---



---



---

**📌 ATBILŽU IESŪTĪŠANAS TERMIŅŠ NO 5. APRĪĻA LĪDZ 3. MAIJAM.**

**ZIŅAS PAR KOMANDU**

Komandas nosaukums: \_\_\_\_\_

Skola, klase: \_\_\_\_\_

Komandas kontaktinformācija:

E-pasts: \_\_\_\_\_

Telefona numurs: \_\_\_\_\_

**IESNIEDZOT ŠO ANKETU, ESMU IEPAZINĪES AR KONKURSA NOLIKUMU!**