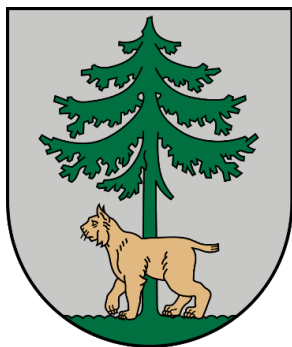


Daugava - atbildes

1. Katram ģerbonim pieraksti pilsētas nosaukumu, kā arī organismu, kas tajā attēlots. (12 p)



Jēkabpils

Egle un lūsis



Varakļāni

Lapsa



Preiļi

Krauklis



Baldone

Vāvere un čiekurs

Izvēlies vienu no šīm pilsētām un atrodi informāciju.

Pilsētas nosaukums	Jēkabpils	Varakļāni	Preiļi	Baldone
Pirmoreiz minēta vēstures avotos	1237.g.	1226.g. vai 1483.g.	1250.g. vai 1348.g.	15.gs.
legūtas pilsētas tiesības	1670.g.	1928.g.	1928.g.	1991.g.
Dabas rajons	Austrumlatvijas zemiene (Aknīstes nolaidenums)	Austrumlatvijas zemiene (Jersikas līdzenums)	Latgales augstiene (Feimaņu pauguraine)	Viduslatvijas zemiene (Upmales paugurlīdzenums)
Augstums virs jūras līmeņa	~ 77 m	~ 105 m	~ 130 m	~ 30-80 m

HORIZONTĀLI

3. Upe, kuras vēsturiskās gultnes atjaunošana veikta 2015. gadā, veido paliņu pļavas.
4. Aizsargājamo ainavu apvidus, kurā atrodas Latvijas augstākais kalns.
8. Viena no augstākajām virsotnēm Rāznas Nacionālajā parkā.
9. Zemes virspusē redzams iežu slāņojums.
10. Ezers, ap kuru ir izveidots dabas liegums, to sauc arī par Velnezeru.
13. Attēlā redzamais augs.
14. Daugavas pieteka, uz kuras atradās slavens ūdenskritums, ko appludināja Pļaviņu HES.
15. Rezervāts, kura logo redzams attēlā.
17. Rets ģeoloģisks un hidroloģisks process Sērenes pagastā - upe pazūd pazemē un turpinās kā sausgultne.
19. Ezers un nacionālais parks.
21. Pilsēta, kurā uzcelts pirmais lielais HES uz Daugavas.
22. Organiskām vielām bagāti ezeru nogulumi.
23. Attēlā redzamais aizsargājamais augs.
24. Pilsēta, kurā atrodas Latvijas Nacionālais botāniskais dārzs.

VERTIKĀLI

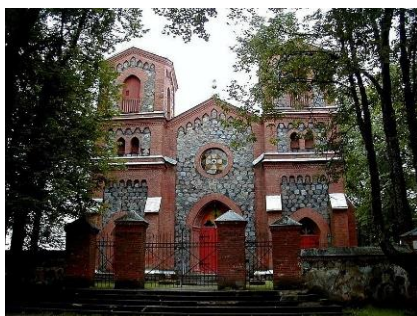
1. Daugavas pieteka, kas tek cauri vismaz pieciem ezeriem.
2. Attēlā redzamā zivs.
5. Attēlā redzamā reta abinieku suga (divi vārdi).
6. Augu suga, kuras vienīgā dabiskā atradne izzudusi, applūdinot Daugavas Staburagu.
7. Lubāns ir lielākais _____ Latvijā.
11. Plēsīgs kukainis, kas Latvijā sastopams reti, galvenokārt Daugavas baseinā. Bijis gada kukainis.
12. Upju pārveidošana, lai samazinātu plūdus un padarītu tās vieglāk kuģojamas.
16. Pilsēta, kuru 1953. gadā pievienoja Daugavpilij.
18. Dzijākais ezers Latvijā.
20. Sala Daugavas grīvā, kurā atrodas putnu liegums – sākusi veidoties 19. gs. 2. pusē.



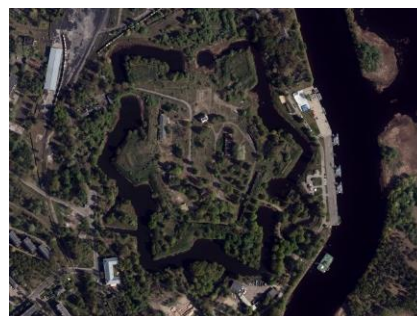
3. Atzīmē kartē dotos dabas un kultūrvēsturiskos objektus.(12 p)



A Arendoles muiža



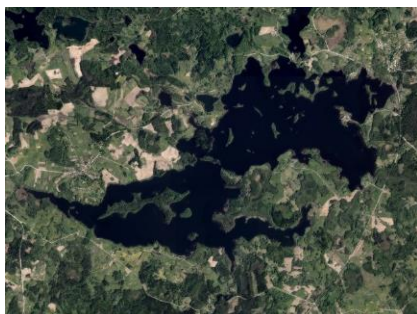
B Barkavas Svētā Staņislava Romas katoļu baznīca



C Daugavgrīvas cietoksnis



D Daugavpils Marka Rotko mākslas centrs



E Ežezers



F Ikšķiles baznīcas drupas uz Svētā Meinarda salas



G Ilgas muižas pils



H Kokneses pilsdrupas



I Krustpils pils



J Lūznavas muiža

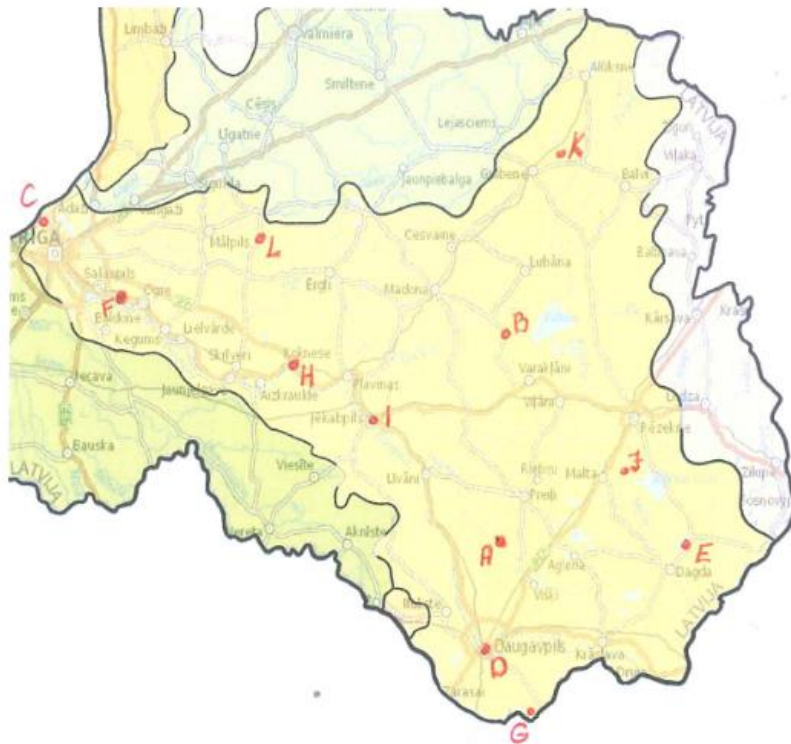


K Stāmerienas pils



L Zaubes jeb Griķu ozols

Katru objektu kartē atzīmē ar burtu, kas dots pie nosaukuma.



4. Izlasi apgalvojumus! Ar P apzīmē patiesos un ar M – melus. (12 p)

P	Visbiežāk slieku audzēšanā izmanto sugas – mēslu slieka <i>Eisenia andrei</i> un Kalifornijas slieka <i>Eisenia fotida</i>
P	Latgales podniecība ir iekļauta Latvijas kultūras kanonā
M	Slutišķu sādža ir Latgales katolicisma centrs
M	Balvos ražo suņu grauzamsieru no biezpiena
M	Vāraunieks, pārosis, vazaunieks un medaunieks ir Daugavā un tās pietekās sastopamas zivju sugas
P	Atbūdas laikā Dvietes palienēs var braukt ar laivu pa pļavām un mežiem
M	Latvijā vienīgā publiski pieejamā stikla pūšanas darbnīca atrodas Ogrē
P	Baldones observatorija ir Latvijā vienīgā profesionālo optisko astronomisko novērojumu bāze
M	Starp Gulbeni un Madonu kursē šaursliežu dzelzceļa bānītis
P	Netālu no Jēkabpils, Salas pagastā, 1 km garumā ir bruģēts ceļš cauri mežam
M	Tradicionāli Lielvārdes josta ir 10 cm plata un 4 m gara
M	Špeks ir murkšķu audzētava Aglonas pagastā

5. Ieraksti tekstā trūkstošos vārdus un skaitļus. (20 p)

1. Daugavas izteka atrodas **Valdaja** augstienē un tā ietek Rīgas līcī.
7. Neilgi pēc ietekas Latvijā, starp pilsētām **Krāslava** un **Daugavpils**, atrodas dabas parks "Daugavas loki".
6. Daugavai plūstot caur Austrumlatvijas zemienei, upes krastos izveidojušās **palieņu** pļavas. Dvietes ezers, Ļubasts, Koša un Skuķu ezers ir četri lielākie Daugavas palieņu ezeri Latvijā.
12. Starp Jēkabpili un Pļaviņām Daugava ir strauja, šeit atrodas _____ un _____ krāces (**Zvanītāja, Baltā, Pirkažu krāce**).
8. Pavasarī, kūstot sniegam, vairākos Daugavas posmos veidojas **ledus sastrēgumi vai plūdi**, tāpēc vairākos posmos gar upēm ir izbūvēti dambji, lai pasargātu pilsētas no applūšanas.
13. Pļaviņu HES ūdenskrātuve ir lielākā Latvijā, tās maksimālais tilpums ir **500 - 630** milj. m³. Izveidojot šo HES, Latvija zaudēja vairākus unikālus dabas pieminekļus. Viens no tiem ir Staburags, kā arī _____. (**Kokneses kanjons, pilskalns, Pērses ūdenskritums, Oliņkalns, Andreja klints, Lorelejas klints**).
10. Daugavas garākās pietekas Latvijā ir **Ogre (188 km), Dubna (120 km) un Aiviekste (114 km)**.
11. Latvijas teritorijā Daugavā izveidojušās vairākas lielas salas – _____, _____ un _____ (**Sakas, Ābeļu, Jersikas, Daugavsala, Dole, u.c.**).
3. Daugavas ieleja ir veidojusies pēdējā **ledus laikmeta** laikā, kūstot ledāju ūdeņiem.
2. Daugavas kopējais garums ir **1005/1020** km, no tā aptuveni trešā daļa atrodas Latvijā.
4. Upei tekot caur augstienēm, tās tecējums ir **ātrs/straujš**, savukārt zemienēs – **lēns**.
5. Gar Daugavas krastiem Latvijas teritorijā atrodas nogulumiežu atsegumi, ko veido **dolomīts**.

ⓘ ATBILŽU IESŪTĪŠANAS TERMIŅŠ NO 19. OKTOBRA LĪDZ 16. NOVEMBRIM.

ZIŅAS PAR KOMANDU

Komandas nosaukums: _____

Skola, klase: _____

Komandas kontaktinformācija:

E-pasts: _____

Telefona numurs: _____

IESNIEDZOT ŠO ANKETU, ESMU IEPAZINIES AR KONKURSA NOLIKUMU!